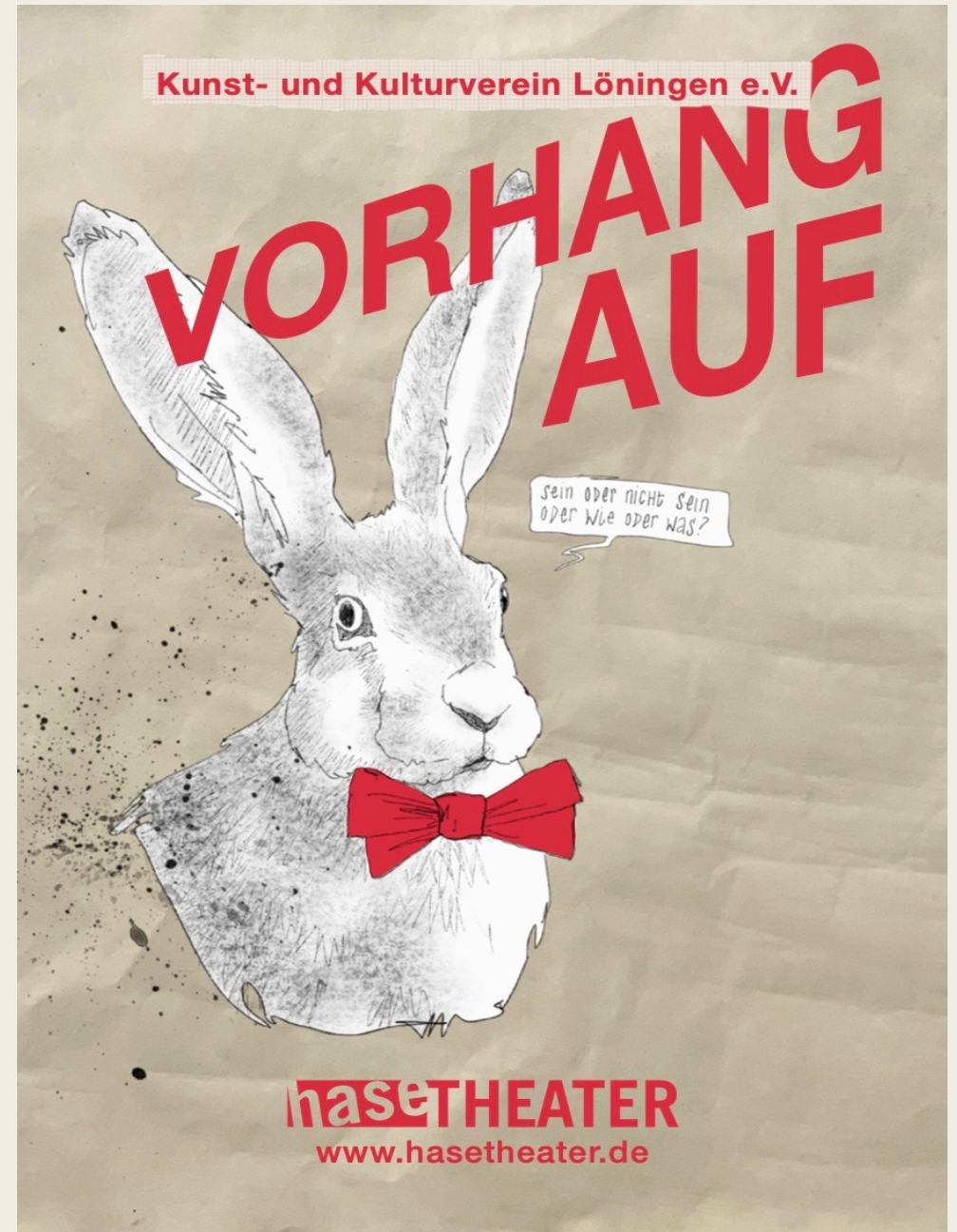


Fragen und Antworten

www.hasetheater.de





Fragen?

1. Wer sind wir? Was bietet der Kunst- und Kulturverein Löningen e.V.?
2. Wie ist der Verein organisiert?
3. Welche Aktivitäten gab es bislang im Kunst- und Kulturverein Löningen e.V.?
4. Was ist das Ziel unseres Bauprojektes in der Langenstraße 51?
5. Wann werden die Umbauarbeiten beginnen? Wann wird das Gebäude bezugsfertig sein?
6. Wie wird das Gebäude aussehen? Gibt es konkrete Zeichnungen oder Baupläne?
7. Wie wird der Umbau finanziert?
8. Wie sind die Eigentumsverhältnisse der Immobilie geregelt?
9. Stellungnahmen
10. Impressionen aus unserem Vereinsleben

1. Wer sind wir? Was bietet der Kunst- und Kulturverein Löningen e.V. ?

Der Verein gliedert sich in fünf Säulen:

Gastspiele	Kinder- und Jugendarbeit	Begegnung	Ehrenamtliches Ensemble	Bildende Kunst
hase THEATER	Häse chenTHEATER	hase RÄUME	hase ENSEMBLE	hase WERKSTATT
<ul style="list-style-type: none">Bühne für Kleinkunst, Kabarett, Konzerte u.v.m. mit dem Forum Hasetal und dem Stadtmarketing Löningen	<ul style="list-style-type: none">Angebote für Kinder und Jugendliche: Theaterpädagogik, Kreativwerkstatt, Ferienaktionen, Kinderensembles, ...Kooperationen mit den Schulen, Kindergärten	<ul style="list-style-type: none">Offenes Stadt-gemeinschaftshaus der Begegnung für LöningenErwachsenenbildung durch das Kath. Bildungswerk als Partner im Gebäude	<ul style="list-style-type: none">Angebot für Erwachsene mit und ohne BühnenerfahrungProfessionelle Leitung, öffentliche Auftritte und viel Spaß	<ul style="list-style-type: none">Malerei, Kunst für und von LöningernWöchentliche MalworkshopsAusstellungen, Vernissagen

Wir möchten die Kunst- und Kulturlandschaft in Löningen und Umgebung weiter aufbauen und vorantreiben. Wir bieten für jeden, der sich engagieren möchte, eine Plattform, um für sich und für andere mit Spaß tätig zu werden.

2. Wie ist der Verein organisiert?

- Eingetragener Verein (Registerblatt VR 202385)
- Feststellung der Gemeinnützigkeit bestätigt durch das FA Cloppenburg (Geschäftsnummer 56/220/08642-X/248)
- ca. 300 Mitglieder

Geschäftsführender Vorstand:

1. Vorsitzender	Uwe Berning
2. Vorsitzende	Walburga Abeln
Kassenwart	Rainer Herbers
Schriftführerin	Petra Pieper
Beisitzerin	Katharina Göddeker
Beisitzer	Jörn Willen



3. Welche Aktivitäten gab es bislang im Kunst- und Kulturverein Löningen e.V.?

KONZEPTVORSTELLUNG bei

- den kommunalen Fraktionen des Rates der Stadt Löningen,
- beim Rat und Verwaltung der Stadt Löningen,
- beim Ministerium für Wissenschaft und Kultur in Hannover,
- der Oldenburgischen Landschaft,
- Zweckverband Hasetal,
- u.v.m..

ERARBEITUNG DER FÖRDERANTRÄGE

- mit Unterstützung des Zweckverbandes Hasetal,
- in Zusammenarbeit mit anderen Kommunen mit vormals ähnlichen Aufgabenstellungen,
- in guter Kooperation mit den soziokulturellen Ansprechpartnern im Oldenburger Münsterland und Osnabrück,
- u.v.m..

Dez 21

-

Jan 22

-

April

-

Mai

-

Aug 22

Gründungsversammlung

SPENDE:
50.000 €

OFFENES ATELIER
PETER RÜWE

„KICK-OFF“ VERANSTALTUNG

GRÜNDUNG
ENSEMBLE

GRÜNDUNG
HASEWERKSTATT

GRÜNDUNG
HÄSCHENTHEATER

DAS HASETHEATER
BEGRÜSST DAS 100.
MITGLIED

EINREICHUNG DER
FÖRDERANTRÄGE

Aug 22

-

Sept.

-

Okt

-

Dez 22

3 MONATE WORKSHOP
IMPROVISATIONSTHEATER

INFOVERANSTALTUNG
Kulturminister Björn Thümler (MdL)
Silvia Breher (MdB)

FOTOWETTBEWERB
„LÖNINGEN IST
SCHÖN“

HASETHEATER GEHT AN
DIE LANDSCHULEN:
AUFFÜHRUNGEN
„GULIVER“ AN DEN
SCHULEN IN LÖNINGEN,
WACHTUM, LINDERN,
BUNNEN, QUAKENBRÜCK

BEGINN MONATLICHER
MALWORKSHOP FÜR
ERWACHSENE

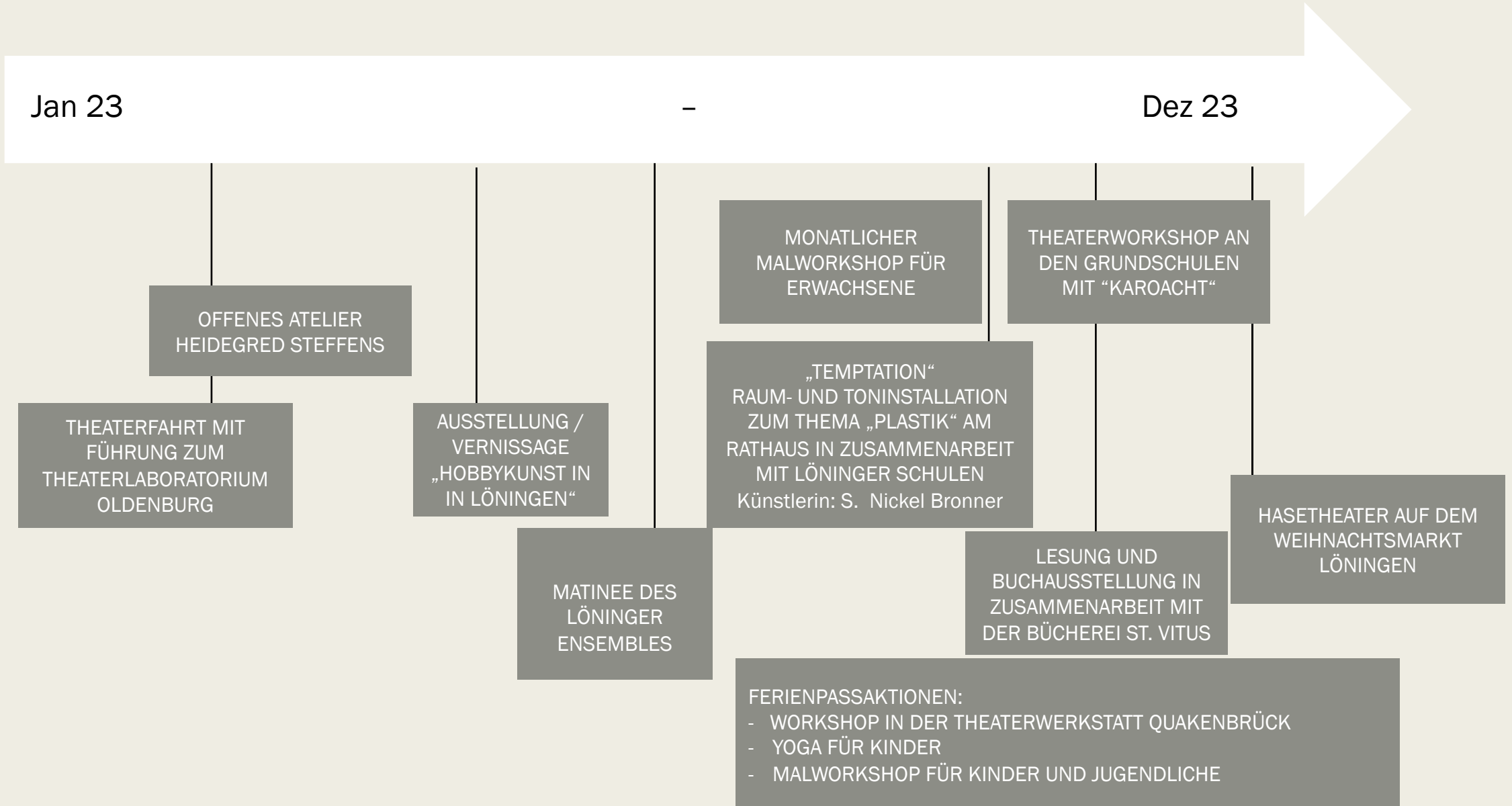
MALKURS FÜR KINDER:
4 Termine in den
Herbstferien

THEATERFAHRT „PICASSO
UND WEIHNACHTSMARKT“
NACH MÜNSTER

HASETHEATER AUF DEM
WEIHNACHTSMARKT

TÖPFERKURS BEI CHRISTA
BERTKE

3. Welche Aktivitäten gab es bislang im Kunst- und Kulturverein Löningen e.V.?



4. Was ist das Ziel unseres Bauprojektes in der Langenstraße 51?

Wir werden im Zentrum Lönings ein für **alle offenes Zentrum** ermöglichen. Im Sinne eines „**Stadtgemeinschaftshauses**“ wird ein **Mittelpunkt der Begegnung, der Vernetzung, der bildenden und darstellenden Kunst und der Kinder- und Jugendarbeit** ermöglicht und ergänzend zu bestehenden Angeboten in Lönigen weiter ausgebaut.

Das Engagement unserer Mitglieder, die vielen Befürworter in Lönigen und in den umliegenden Dörfern zeigt uns, dass wir mit diesem Projekt die kulturelle Landschaft im Oldenburger Münsterland bzw. der Tourismusregion Hasetal vorantreiben.

Wir tragen darüber hinaus unseren Teil bei zur Belebung der Löniger Innenstadt (gem. Stadtentwicklungsplan der Stadt Lönigen), zur Integration und Inklusion, sowie zum Miteinander von Menschen, unabhängig von Herkunft oder sozialer Zugehörigkeit.

Wir möchten die bestehende Immobilie („Grönheim-Haus“) im Sinne unserer Ziele zu einem multifunktionalen Gebäude nachhaltig umbauen und sanieren. Geplant sind:

- flexibel nutzbare Räume u.a. für Versammlungen, Vereine, Seminare, Firmen
- Kreativräume für Malerei und bildende Kunst
- ein Foyer für vereinsinterne Veranstaltungen
- das „Grüne Foyer“: kleine Bühne für Außenveranstaltungen im Theatergarten
- Büro- und Seminarräume für das Katholische Bildungswerk Lönigen
- ein Theatersaal für ca. 100 Zuschauer

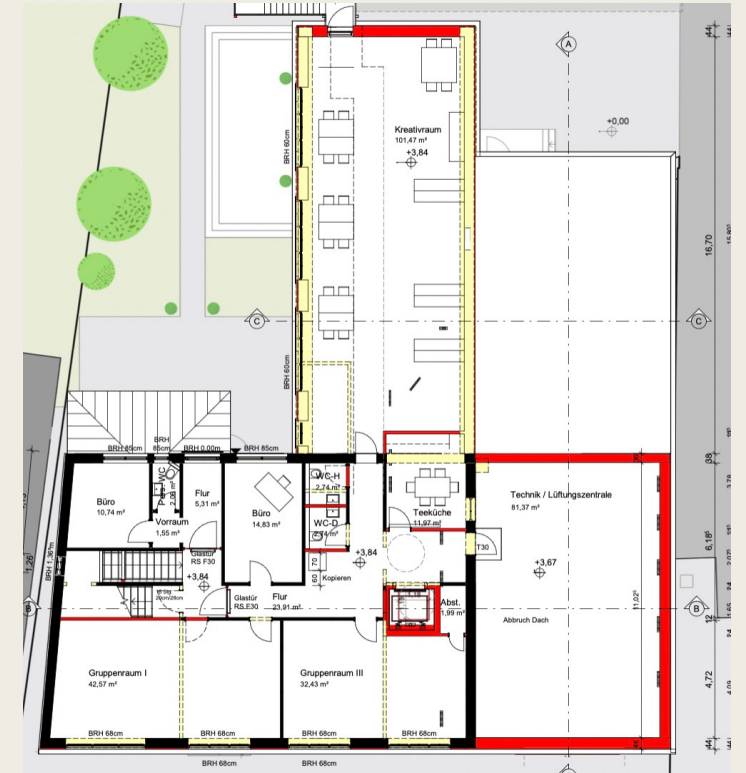
5. Wann werden die Umbauarbeiten beginnen? Wann wird das Gebäude bezugsfertig sein?

- Gemäß den Förderrichtlinien (ZILE, LEADER) ist uns in guter Zusammenarbeit mit den genehmigungspflichtigen Stellen ein **Zeithorizont bis 2026** eingeräumt worden.
- Wir streben eine **Fertigstellung bis Mitte 2025** an und halten diese für realistisch.
- Der Bauantrag ist in allen Einzelheiten mit dem Landkreis bzw. den untergeordneten Stellen vorab im Detail diskutiert und besprochen worden, sodass einer zügigen Bearbeitung seitens des Landkreises nichts im Wege steht bzw. diese uns zugesichert worden ist.

6. Wie wird das Gebäude aussehen? Gibt es konkrete Zeichnungen oder Baupläne?



6. Wie wird das Gebäude aussehen? Gibt es konkrete Zeichnungen oder Baupläne?



6. Wie wird das Gebäude aussehen? Gibt es konkrete Zeichnungen oder Baupläne?



7. *Wie wird der Umbau finanziert?*

- Der Kunst- und Kulturverein Löningen e.V. konnte bislang 670.000 € an Fördermitteln und Spenden generieren.
- Die Kommune Löningen beteiligt sich mit 200.000 € an den Nettobaukosten (1.300.000 €).
- Stiftungen, Spender u.v.m. haben uns kontaktiert und Ihre Unterstützung zugesagt, sodass wir zuversichtlich sind, die Lücke durch Zuwendungen schließen zu können.
- Die laufenden Kosten werden teilweise durch Mieteinnahmen und einer Unterstützung der Stadt in Höhe von 20.000 € / Jahr gedeckt. Differenzen werden aus privater Hand bedient.

8. *Wie sind die Eigentumsverhältnisse der Immobilie geregelt?*

- Immobilie und Grundstück werden vom derzeitigen Eigentümer in den Besitz des Kunst- und Kulturvereins Löningen übergehen.
- Basis ist ein Erbpachtvertrag über die Dauer von 99 Jahren, der zwischen dem jetzigen Eigentümer und dem Kunst- und Kulturverein e.V. geschlossen wird.
- Der Erbpachtzins wird vertraglich geregelt mit Zustimmung des Vorstandes bzw. der Mitgliederversammlung.
- Im Falle einer Vereinsauflösung hat die Stadt Löningen die Möglichkeit, in den Vertrag einzutreten.

9. *Stellungnahmen*

Dem Kunst- und Kulturverein Lönningen e.V. wurde seitens des Landes Niedersachsen ein **außergewöhnliches, ehrenamtliches Konzept** bestätigt und als **Leuchtturmprojekt** für Niedersachsen bezeichnet. Im Ranking der Förderrunde wurde der Verein auf **Platz 1 in Niedersachsen** gesetzt.

Amt für regionale Landesentwicklung Weser-Ems

Stellungnahme “Zweckverband Erholungsgebiet Hasetal“ (Pressebericht):

„Das Hasetheater ist ein lebendiges Beispiel dafür, wie Bürgerinnen und Bürger eine Region mit ihrem ehrenamtlichen Engagement bereichern können. Wir unterstützen dieses Projekt voll und ganz (...). Dieses Projekt schafft eine Win-Win Situation, bei der alle profitieren: Die Kultur, die Einwohner und die lokale Wirtschaft, einschließlich des Tourismus.“

Jurrién Dikken, Geschäftsführer Zweckverband Erholungsgebiet Hasetal

9. *Stellungnahmen*

Stellungnahme „Katholisches Bildungswerk Löningen“

„(Das Projekt) ... ist zukunfts- und richtungsweisend. Wir brauchen ein Begegnungshaus für Jung und Alt, unabhängig von Nationalität und Religion. Sämtliche Angebote können unter einem Dach stattfinden, beginnend mit Parens-Kursen (...), über Sprach- und Integrationskurse bis hin zu den Bildungsfrühstücken. Um weiterhin Bildung für Erwachsene anbieten zu können, benötigt man barrierefreie Räume, um den heutigen Anforderungen an Inklusion und Integration gerecht zu werden. Ziel des Hasetheaters ist, neue Wege zu beschreiten, Kirche und Vereine unter einem Dach zu vereinen und so die vielfältigen Facetten des Lebens und die unterschiedlichen Menschen zusammenzubringen.“

Alexandra Richter, Geschäftsstellenleiterin Bildungswerk Löningen

9. *Stellungnahmen*

Stellungnahme „Stadtmarketing Löningen“

„Für die kulturelle und städtische Entwicklung sehen wir das Hasetheater bzw. den Kunst- und Kulturverein Löningen e.V. als ein Projekt von immenser Strahlkraft. Gerade als Ergänzung zum Forum Hasetal und zu den bestehenden Veranstaltungen kann der Verein mit seinem Stadtgemeinschaftshaus ein Alleinstellungsmerkmal für Löningen und die Region sein.“

Jörn Willen, Geschäftsführer Stadtmarketing Löningen

10. *Impressionen aus unserem Vereinsleben*



10. *Impressionen aus unserem Vereinsleben*



10. *Impressionen aus unserem Vereinsleben*



10. *Impressionen aus unserem Vereinsleben*



10. *Impressionen aus unserem Vereinsleben*



10. Impressionen aus unserem Vereinsleben



„Theaterfahrt in das Theater Laboratorium in Oldenburg!“
 Sonntag, 18. Juni
 Abfahrt um 15:00 Uhr

hasetHEATER
 Kunst- und Kulturverein Löningen e.V.

Infos unter www.hasetheater.de



hasetHEATER
 Kunst- und Kulturverein Löningen e.V.

AN JEDEM 4. FREITAG IM MONAT IM KUNSTRAUM DER HAUPTSCHULE LÖNINGEN VON 15:00-18:00 UHR

OFFENE MALWERKSTATT

VOM ANFÄNGER BIS ZUM HOBBYKÜNSTLER:
 NUTZE DEN AUSTAUSCH MIT ANDEREN FÜR DEIN EIGENES PROJEKT.

ab dem 24. März...

EIGENE MALUTENSILIEN BITTE MITBRINGEN 1 EUR GEBÜHR



hasetHEATER
 Kunst- und Kulturverein Löningen e.V.

Lust auf die Bretter, die die Welt bedeuten?

Dann hier anmelden zum Schauspielworkshop:

www.hasetheater.de




hasetHEATER
 Kunst- und Kulturverein Löningen e.V.

hobby VERNISSAGE

Hobbykünstlerinnen aus Löningen und Umgebung stellen aus:
 Malerei, kreative Kartengestaltung, Skulpturen...

Freitag, den 09.06.23, 18 Uhr Eröffnungsempfang
 Samstag, den 10.06.23, 11 bis 18 Uhr Öffentliche Ausstellung

Mit Rahmenprogramm am Samstag:
 14:30 Uhr SchülerInnen-Theatersück „Das schönste Ei der Welt“ der Gelbrinkschule Löningen
 16:00 Uhr Plafonddeutsche SchülerInnen-Lesevorträge der St.-Lugert-Realschule Löningen sowie der Grundschule Bunnen

Fragen zum und Austausch über das hasetHEATER sind erwünscht!

hasetHEATER
 LANGENSTR. 51 - 49624 LÖNINGEN

GEWÖRBT DURCH
oldenburgische landschaft MIT MITTELN DES LANDES NIEDERSACHSEN

FOTOWETTBEWERB „LÖNINGEN IST SCHÖN!“

Worum geht's?
 Zeige in einem Foto, was dir an Löningen gefällt.

Ein Platz, eine Straße, ein Gebäude, oder...
 Das Foto kann zeigen, wo oder wie du dich in Löningen besonders wohl fühlst, wo du deine Zeit am liebsten verbringst oder wo du etwas ungemindert. Deinen Ideen sind keine Grenzen gesetzt.

Die eingesendeten Fotos werden ausgestellt, so dass möglichst viele Menschen Löningens schönsten Ecken und Orte entdecken können.

Wer kann mitmachen? Jugendliche im Alter von 11-16 Jahren (5-10 Klasse).

Kann man etwas gewinnen? Die besten drei Fotos erhalten einen Preis.

Sende dein Foto mit Namen, Adresse und Alter vom 15.10.2022 bis zum 07.11.2022 unter:
info@hasetheater.de ein.

Wichtig: Das Foto sollte eine Dateigröße zwischen 2 - 6 MB haben.

hasetHEATER
 Kunst- und Kulturverein Löningen e.V.

Temptation

Installation Sigrig Nickel-Bronner

Rahmenprogramm Ausstellung der Aktion „Alles Plastik oder was?“
 Im Rathaus Löningen unter Beteiligung der Löninger Schulen und durch das hasetHEATER.

Herzliche Einladung zur Ausstellungseröffnung!



Stadt Löningen

hasetHEATER
 Kunst- und Kulturverein Löningen e.V.

haseTHEATER

Kunst- und Kulturverein Lönningen e.V.



Postadresse: Am Haseknie 3 // 49624 Lönningen

Tel.: 0162 2039104 oder 0152 55291261

Vertreten durch die Vorsitzenden Uwe Berning // Walburga Abeln

www.hasetheater.de // E-Mail: info@hasetheater.de

IBAN DE59 2806 5061 0016 3929 00

Amtsgericht Oldenburg Vereinsregister 202385 // StNr. 56/220/086

Demnächst in diesem Theater:

LACHEN

AUS TAUSCH

spielen

STAUNEN

gestalten

Menschen

ZUSCHAUEN

miteinander was erleben

haseTHEATER

info@hasetheater.de
www.hasetheater.de